

Inno a S. Giovanni XXIII

Pastore buono del gregge di Cristo

Marco Frisina

♩=64

4

Soprano



1.Pa-sto-re buo-no del greg-ge del Si-gno-re, che con-du-ce-sti tra i flut-ti del-la

S.



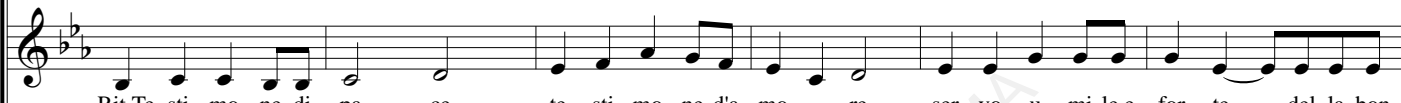
sto-ria, dal-l'ob-be-dien-za tra-e-sti la tua pa-ce co-me sor-gen-te pu-ris-si-ma di gio-ia.

S.



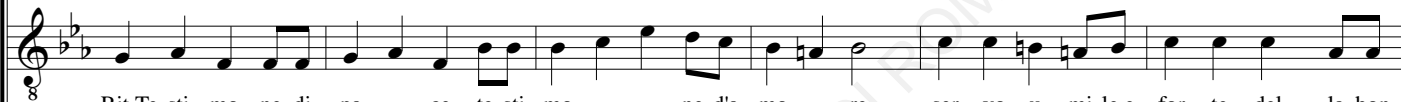
Rit.Te-sti-mo-ne di pa-ce, te-sti-mo-ne d'a-mo-re, ser-vo u-mi-le e for-te del-la bon-

A.



Rit.Te-sti-mo-ne di pa-ce, te-sti-mo-ne d'a-mo-re, ser-vo u-mi-le e for-te del-la bon-

T.



Rit.Te-sti-mo-ne di pa-ce, te-sti-mo-ne d'a-mo-re, ser-vo u-mi-le e for-te del-la bon-

B.



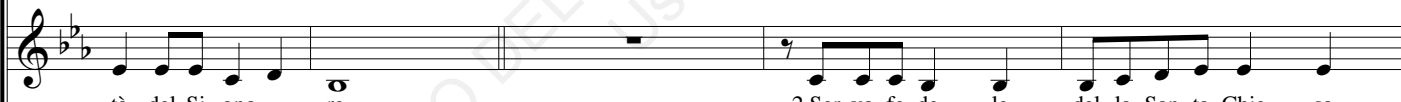
Rit.Te-sti-mo-ne di pa-ce, te-sti-mo-ne d'a-mo-re, ser-vo u-mi-le e for-te del-la bon-

S.



tà del Si-gno-re. 2.Ser-vo fe-de-le del-la San-ta Chie-sa, Ma-dre e Ma-

A.



tà del Si-gno-re. 2.Ser-vo fe-de-le del-la San-ta Chie-sa,

T.



tà del Si-gno-re. 2.Ser-vo fe-de-le del-la San-ta Chie-sa,

B.



tà del Si-gno-re. 2.Ser-vo fe-de-le del-la San-ta chie-sa, Ma-dre e Ma-

S.



e-stra per l'uo-mo d'o-gni tem-po, of-fri-sti al mon-do in cer-ca di giu-sti-zia la via si-

A.



Ma-dre e Ma-e-stra per l'uo-mo d'o-gni tem-po, of-fri-sti al mon-do in cer-ca di giu-sti-zia

T.



Ma-dre e Ma-e-stra per l'uo-mo d'o-gni tem-po, of-fri-sti al mon-do in cer-ca di giu-sti-zia

B.



e-stra per l'uo-mo d'o-gni tem-po, of-fri-sti al mon-do in cer-ca di giu-sti-zia la via si-

Inno a S. Giovanni XXIII

2
29

S. cu - ra fon-da - ta sul Van - ge - lo. Rit.Te - sti - mo - ne di pa - ce, te - sti - mo - ne d'a -

A. la via si - cu - ra fon - da - ta sul Van - ge - lo. Rit.Te - sti - mo - ne di pa - ce, te - sti - mo - ne d'a -

T. la via si - cu - ra fon - da - ta sul Van - ge - lo. Rit.Te - sti - mo - ne di pa - ce, te - sti - mo - ne d'a -

B. cu - ra fon-da - ta sul Van - ge - lo. Rit.Te - sti - mo - ne di pa - ce, te - sti - mo - ne d'a -

34

S. mo - re, ser - vo u - mi - le e for - te del - la bon - tà del Si - gno - re. 3.In - tor - no a

A. mo - re, ser - vo u - mi - le e for - te del - la bon - tà del Si - gno - re.

T. mo - re, ser - vo u - mi - le e for - te del - la bon - tà del Si - gno - re.

B. mo - re, ser - vo u - mi - le e for - te del - la bon - tà del Si - gno - re.

40

S. Pie - tro la Chie - sa con - vo - ca - sti per con - fer - ma - re i fra - tel - li nel - la fe - de, a - pri - sti al mon - do le por - te del - la

45

S. Chie - sa per an - nun - cia - re il Van - ge - lo di sal - vez - za. Rit.Tes - ti - mo - ne di pa - ce,

A. Rit.Tes - ti - mo - ne di pa - ce,

T. Rit.Tes - ti - mo - ne di pa - ce, tes - ti -

B. Rit.Tes - ti - mo - ne di pa - ce,

50

S. tes - ti - mo - ne d'a - mo - re, ser - vo u - mi - le e for - te del - la bon - tà del Si - gno - re.

A. tes - ti - mo - ne d'a - mo - re, ser - vo u - mi - le e for - te del - la bon - tà del Si - gno - re.

T. mo - ne d'a - mo - re, ser - vo u - mi - le e for - te del - la bon - tà del Si - gno - re.

B. tes - ti - mo - ne d'a - mo - re, ser - vo u - mi - le e for - te del - la bon - tà del Si - gno - re.

56

S. 4. Sei di - ve - nu - to A - po - sto - lo di pa - ce, tra le na - zio - ni e i gran - di del - la

A. 4. Sei di - ve - nu - to A - po - sto - lo di pa - ce, tra le na - zio - ni e i

T. 4. Se - i di - ve - nu - to A - po - sto - lo di pa - ce, tra le na - zio - ni e i

B. 4. Sei di - ve - nu - to A - po - sto - lo di pa - ce, tra le na - zio - ni e i gran - di del - la

60

S. ter - ra, do - nan - do a - gli uo - mi - ni la mi - se - ri - cor - dia che a - pre il cuo - re al - la gra - zia del - l'a -

A. gran - di del - la ter - ra, do - nan - do a - gli uo - mi - ni la mi - se - ri - cor - dia che a - pre il cuo - re al - la

T. gran - di del - la ter - ra, do - nan - do a - gli uo - mi - ni la mi - se - ri - cor - dia che a - pre il cuo - re al - la

B. ter - ra, do - nan - do a - gli uo - mi - ni la mi - se - ri - cor - dia che a - pre il cuo - re al - la gra - zia del - l'a -

64

S. mo - re. Rit. Te - sti - mo - ne di pa - ce, te - sti - mo - ne d'a - mo - re, ser - vo u - mi - le e

A. gra - zia del - l'a - mo - re. Rit. Te - sti - mo - ne di pa - ce, te - sti - mo - ne d'a - mo - re, ser - vo u - mi - le e

T. gra - zia del - l'a - mo - re. Rit. Te - sti - mo - ne di pa - ce, te - sti - mo - ne d'a - mo - re, ser - vo u - mi - le e

B. mo - re. Rit. Te - sti - mo - ne di pa - ce, te - sti - mo - ne d'a - mo - re, ser - vo u - mi - le e

Inno a S. Giovanni XXIII

4
70

S. for - te del - la bon - tà del Si - gno - re. 5. Sia glo - ria al Pa - dre, fon - te d'o - gni

A. for - te del - la bon - tà del Si - gno - re. 5. Sia glo - ria al Pa - dre,

T. for - te del - la bon - tà del Si - gno - re. 5. Si - a glo - ria al Pa - dre,

B. for - te del - la bon - tà del Si - gno - re. 5. Sia glo - ria al Pa - dre, fon - te d'o - gni

75

S. be - ne, sia glo - ria al Fi - glio, Pa - ro - la di sal - vez - za, e al - lo Spi - ri - to, vi - ta del - la

A. fon - te d'o - gni be - ne, sia glo - ria al Fi - glio, Pa - ro - la di sal - vez - za, e al - lo Spi - ri - to,

T. fon - te d'o - gni be - ne, sia glo - ria al Fi - glio, Pa - ro - la di sal - vez - za, e al - lo Spi - ri - to,

B. be - ne, sia glo - ria al Fi - glio, Pa - ro - la di sal - vez - za, e al - lo Spi - ri - to, vi - ta del - la

79

S. Chie - sa, o - no - re e lo - de nei se - co - li, per sem - pre. Rit. Te - sti - mo - ne di pa - ce,

A. vi - ta del - la Chie - sa, o - no - re e lo - de nei se - co - li, per sem - pre. Rit. Te - sti - mo - ne di pa - ce,

T. vi - ta del - la Chie - sa, o - no - re e lo - de nei se - co - li, per sem - pre. Rit. Te - sti - mo - ne di pa - ce, te - sti -

B. Chie - sa, o - no - re e lo - de nei se - co - li, per sem - pre. Rit. Te - sti - mo - ne di pa - ce,

84

S. te - sti - mo - ne d'a - mo - re, ser - vo u - mi - le e for - te del - la bon - tà del Si - gno - re.

A. te - sti - mo - ne d'a - mo - re, ser - vo u - mi - le e for - te del - la bon - tà del Si - gno - re.

T. mo - ne d'a - mo - re, ser - vo u - mi - le e for - te del - la bon - tà del Si - gno - re.

B. te - sti - mo - ne d'a - mo - re, ser - vo u - mi - le e for - te del - la bon - tà del Si - gno - re.

90

S. A - - - - - men.

A. A - - - - - men.

T. 8 A - - - - - men.

B. A - - - - - men.

CORO DELLA DIOCESI DI ROMA
Uso interno